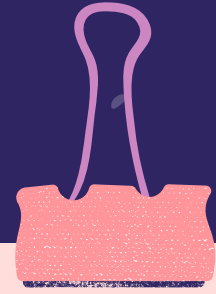


สถิติการให้บริการปี 2564

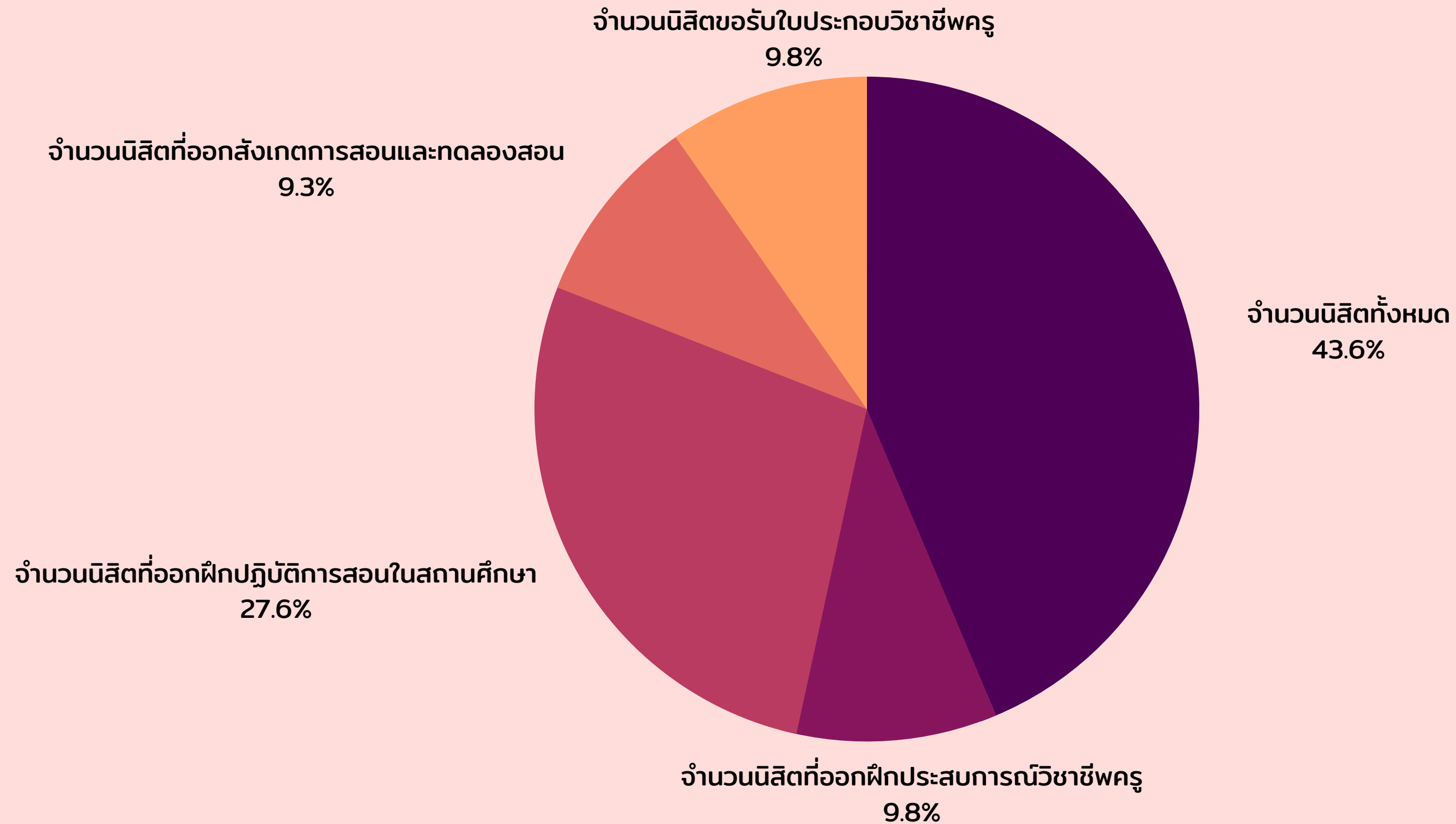


วิทยาลัยการศึกษา มหาวิทยาลัยพะเยา



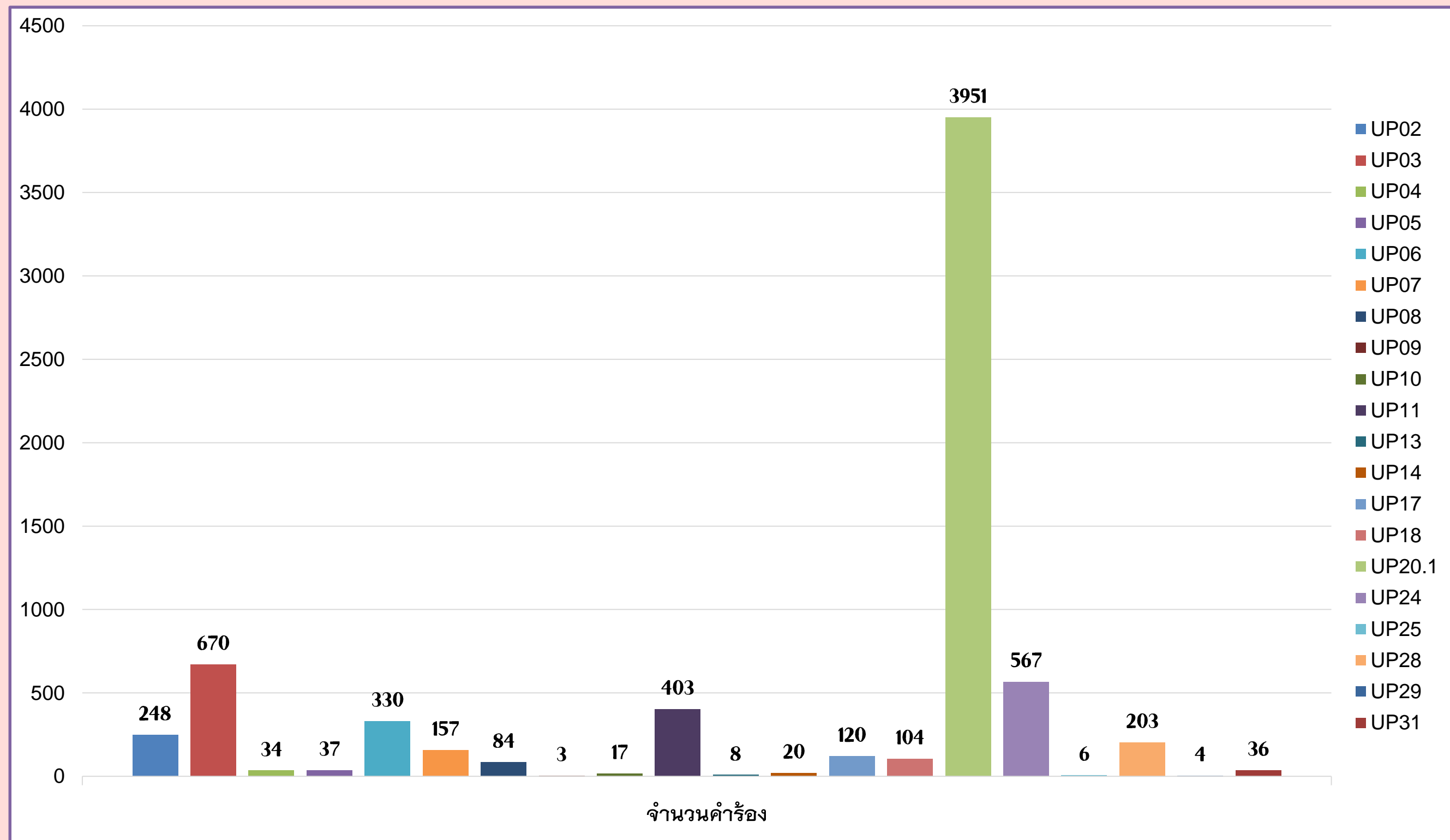
ฝ่ายวิชาการ

การให้บริการด้านการฝึกประสบการณ์วิชาชีพครู



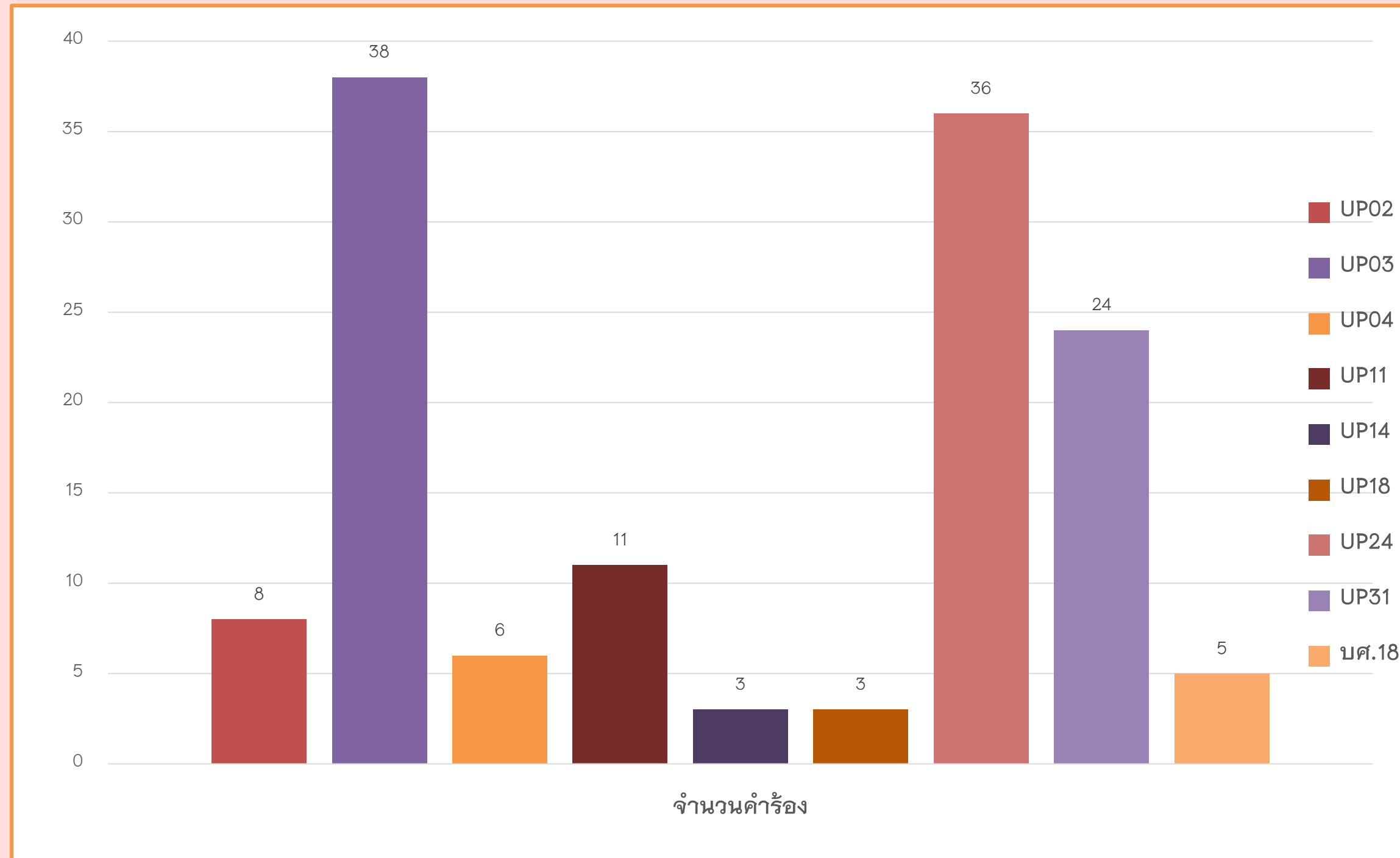
การให้บริการด้านคำร้อง นิสิตระดับปริญญาตรี

สังกัดวิทยาลัยการศึกษา มหาวิทยาลัยพะเยา



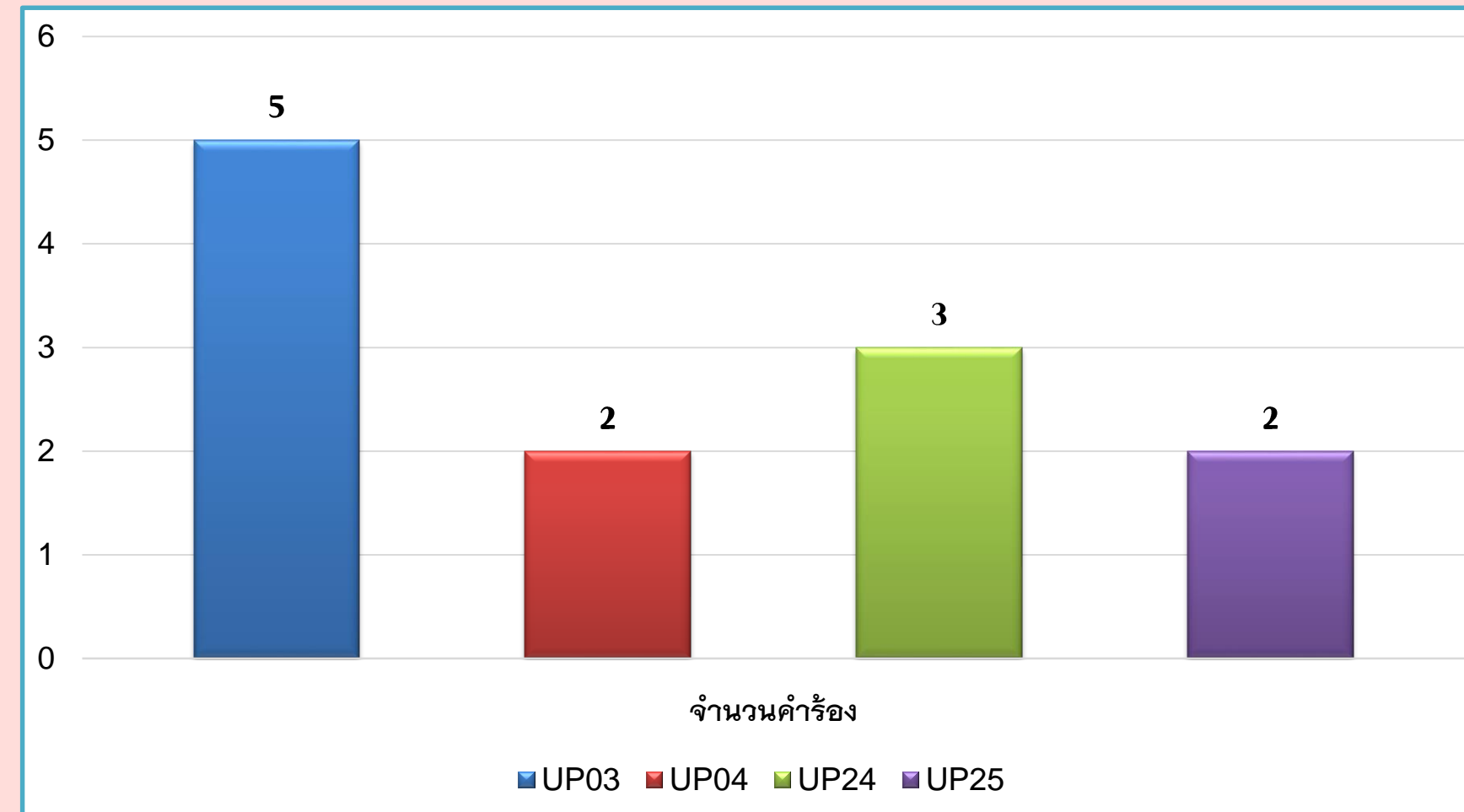
รหัสคำร้อง	ชื่อคำร้อง	จำนวนคำร้อง
UP02	คำร้องขอใบรับรอง	248
UP03	คำร้องขอใบแสดงผลการเรียน	670
UP04	คำร้องขอคืนสภาพการเป็นนิสิต	34
UP05	คำร้องขอเพิ่มรายวิชาหลังกำหนด	37
UP06	คำร้องขอลงทะเบียนมากกว่าเกณฑ์/น้อยกว่าเกณฑ์	330
UP07	คำร้องขออนุมัติเทียบรายวิชา	157
UP08	คำร้องขอถอนรายวิชาโดยได้รับอักษร W	84
UP09	คำร้องขอเทียบโอนรายวิชา	3
UP10	คำร้องขอย้ายคณะ/หลักสูตร/แผนการเรียน	17
UP11	คำร้องขอเปลี่ยนชื่อ ชื่อสกุล ยศและอื่นๆ	403
UP13	คำร้องขอลาพักการศึกษา	8
UP14	คำร้องขอลาออกจากการศึกษา	20
UP17	คำร้องขอลงทะเบียนพร้อมฝึกงาน/การศึกษาอิสระ/วิทยานิพนธ์	120
UP18	คำร้องขอผ่อนผันการชำระค่าลงทะเบียนเรียน	104
UP20.1	คำร้องยื่นความประสงค์ขอลงทะเบียนเรียนรายวิชา	3,951
UP24	คำร้องขอยื่นสำเร็จการศึกษา	567
UP25	คำร้องขอยื่นสำเร็จการศึกษาล่าช้ากว่ากำหนด	6
UP28	คำร้องขอเลือกรายวิชาเลือกเสรี	203
UP29	คำร้องขอเรียนก่อนแผนการศึกษา	4
UP31	คำร้องขอใบรับรองคุณวุฒิและใบปริญญาบัตรฉบับจริง	36
รวม		7,002

การให้บริการด้านคำร้อง นิสิตระดับปริญญาโท สังกัดวิทยาลัยการศึกษา มหาวิทยาลัยพะเยา

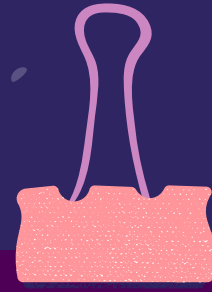


รหัสคำร้อง	ชื่อคำร้อง	จำนวนคำร้อง
UP02	คำร้องขอใบรับรอง	8
UP03	คำร้องขอใบแสดงผลการเรียน	38
UP04	คำร้องขอคืนสภาพการเป็นนิสิต	6
UP11	คำร้องขอเปลี่ยนชื่อ ชื่อสกุล ยศและอื่นๆ	11
UP14	คำร้องขอลาออกจากการศึกษา	3
UP18	คำร้องขอผ่อนผันการชำระค่าลงทะเบียนเรียน	3
UP24	คำร้องขอยื่นสำเร็จการศึกษา	36
UP31	คำร้องขอใบรับรองคุณวุฒิและใบปริญญาบัตรฉบับจริง	24
บศ.18	คำร้องขอสมัครสอบประมวลความรู้ล่าช้า	5
รวม		134

การให้บริการด้านคำร้อง นิสิตระดับปริญญาเอก สังกัดวิทยาลัยการศึกษา มหาวิทยาลัยพะเยา

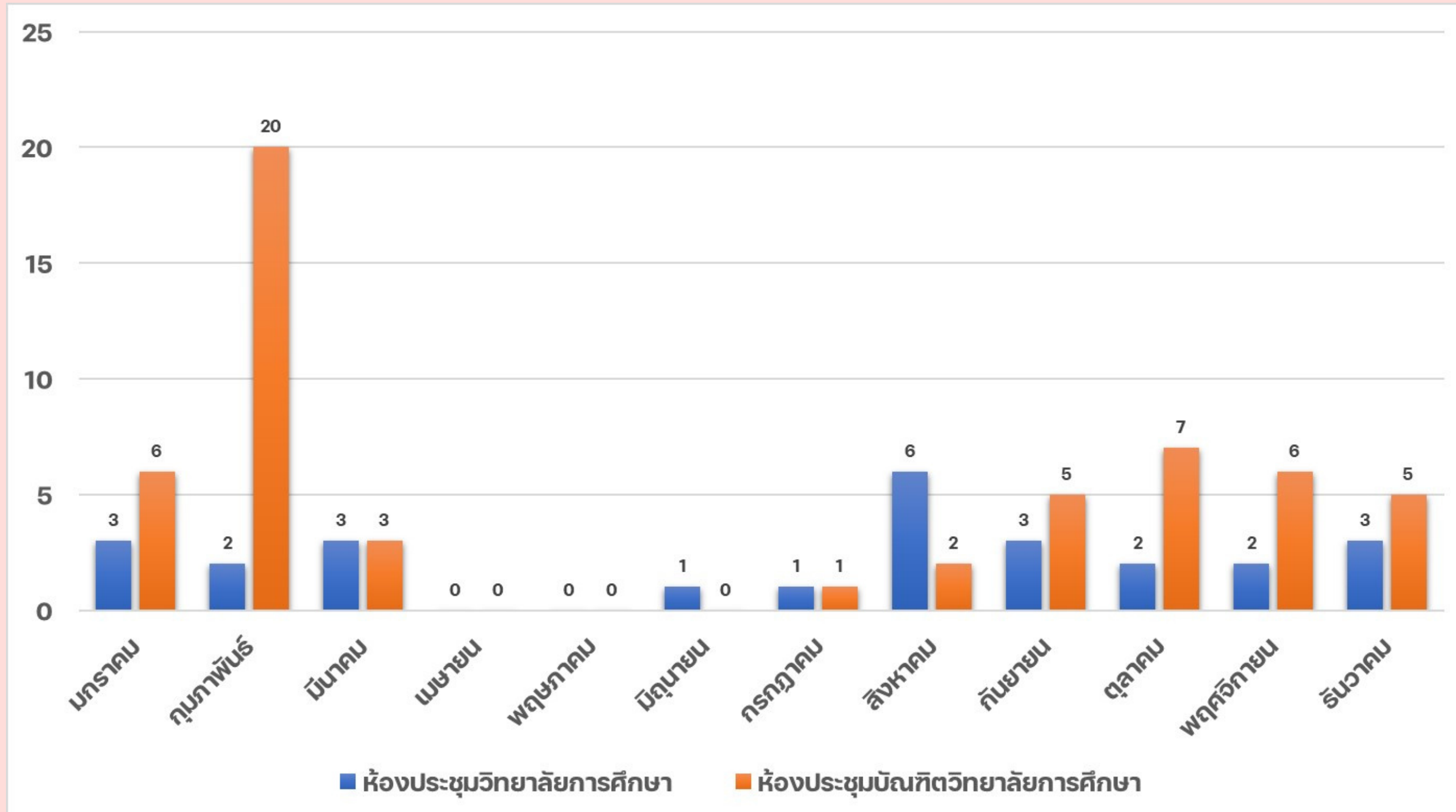


รหัสคำร้อง	ชื่อคำร้อง	จำนวนคำร้อง
UP03	คำร้องขอใบแสดงผลการเรียน	5
UP04	คำร้องขอคืนสภาพการเป็นนิสิต	2
UP24	คำร้องขอยื่นสำเร็จการศึกษา	3
UP25	คำร้องขอยื่นสำเร็จการศึกษาล่าช้ากว่ากำหนด	24
รวม		34



ฝ่ายบริหาร

ด้านการใช้บริการห้องประชุม



ด้านการบริการเบ็ดเสร็จ

